



# PORTAGE DE REPAS A DOMICILE

La ville de La Riche vous communique  
les adresses des prestataires de portage de repas à domicile  
intervenant sur la commune de La Riche.

**Des aides financières** peuvent être envisageables.

Pour cela, **renseignez-vous auprès du Conseil Départemental d'Indre-et-Loire** par l'intermédiaire de votre référent, si vous bénéficiez de l'APA, ou auprès de votre **caisse de retraite**.



### **ETS QUESSON REPAS À DOMICILE**

La Joignière 37330 SOUVIGNE  
Tél. 02 47 24 52 15 / Fax. 02 47 24 52 94  
Site web : [www.repas-a-domicile.net](http://www.repas-a-domicile.net)  
E-mail : [sarl.quesson@gmail.com](mailto:sarl.quesson@gmail.com)  
Menus normaux / Régimes sans sel / Repas  
pour diabétiques / Mixés : sur demande.  
Livraison : mardi, jeudi et samedi.

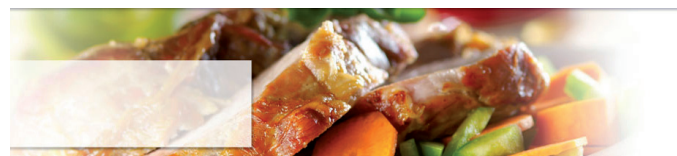
---



### **AGNÈS REPAS**

15 allée des Pins 37540 SAINT-CYR-SUR-LOIRE  
Tél. 07 77 06 81 10  
E-mail : [dupuisagnes@aol.com](mailto:dupuisagnes@aol.com)  
Menus normaux / Régimes sans sel / Repas  
pour diabétiques / Mixés : sur demande.  
Livraison : mardi, jeudi et samedi.

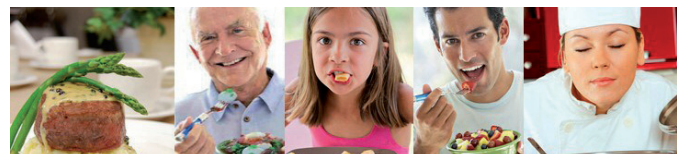
---



### **LES MENUS SERVICES**

M<sup>me</sup> Véronique BRECHET (responsable d'agence)  
24, Avenue des Fontaines 37550 SAINT-AVERTIN  
Tél. 02 47 80 98 09  
Site web : [www.les-menus-services.com](http://www.les-menus-services.com)  
E-mail : [tourainesud@les-menus-services.com](mailto:tourainesud@les-menus-services.com)  
Menus normaux / Régimes sans sel / Repas  
pour diabétiques / Mixés : sur demande.  
Livraison : mardi, jeudi et vendredi.

---



### **JE MANGE GASTRONOMIQUE - JMG**

11 route de Mettray  
37390 LA MEMBROLLE SUR CHOISILLE  
Tél. 02 47 54 15 06 / Fax 02 47 51 32 51  
Site web : [www.jmg-traiteur.com](http://www.jmg-traiteur.com)  
E-mail : [jmg57@wanadoo.fr](mailto:jmg57@wanadoo.fr)  
Menus normaux / Régimes sans sel : sur demande.  
Livraisons : tous les jours de la semaine selon les  
besoins.

---

**Pour plus d'informations, vous pouvez contacter la Conseillère  
Autonomie à la Maison Départementale de la Solidarité :**

---

**47 bis boulevard Preuilly  
37000 TOURS  
Tél. 02 47 37 74 24**

**Ou bien prendre des renseignements sur le site internet  
de Touraine repér'age :**

---

**[www.touraine-reperage.fr](http://www.touraine-reperage.fr)**